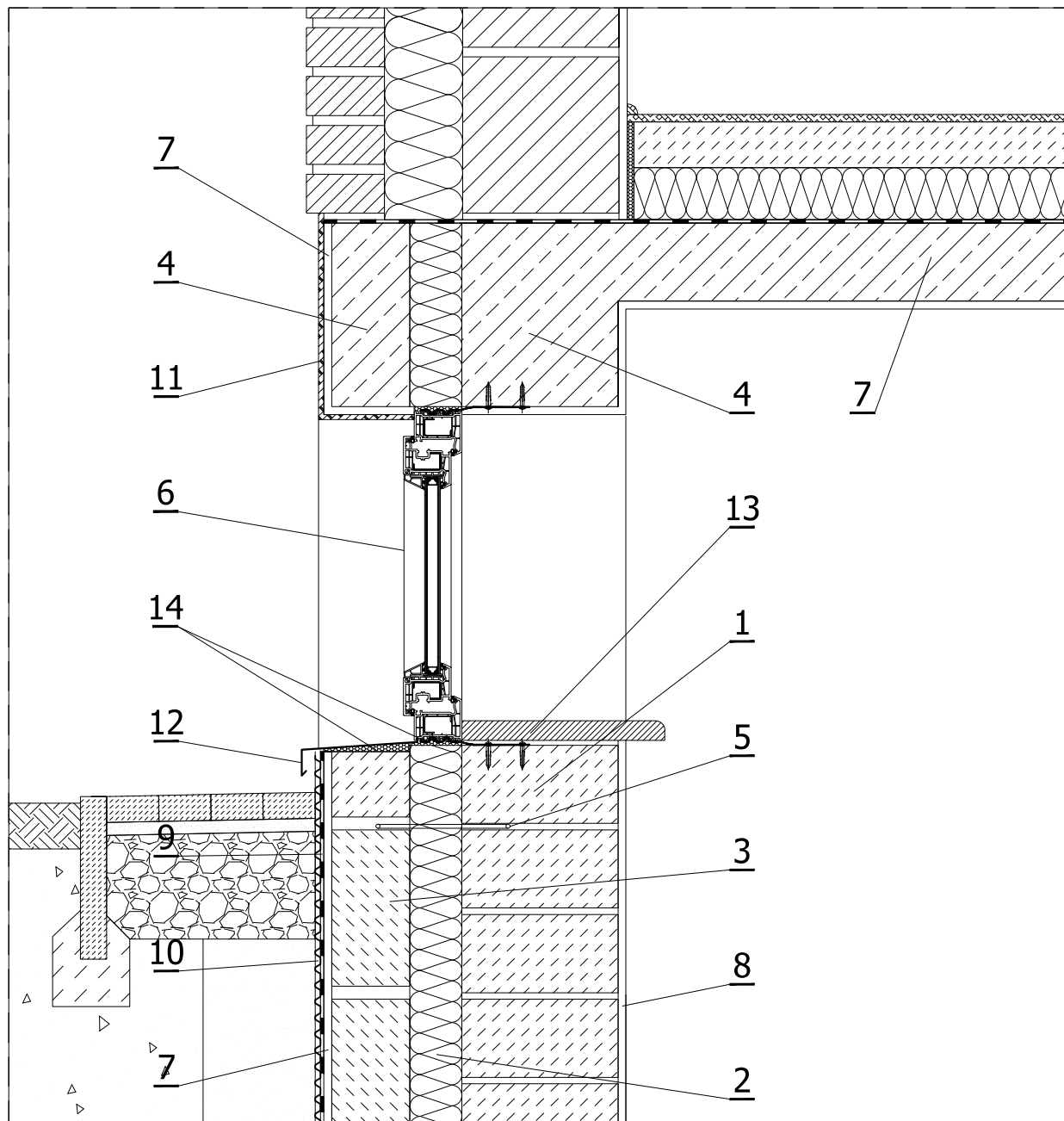


- LEGENDA:
1. Ława fundamentowa
 2. Ściana piwnicy - część nośna
 3. Termoizolacja ściany - płyta termPIR WS/AL/PK gr. 80mm
 4. Ściana piwnicy - część ostonowa
 5. Łącznik ścian
 6. Tynk cementowy
 7. Tynk cementowo - wapienny
 8. Bitumiczna masa izolacyjna
 9. Folia fundamentowa
 10. Drenaż opaskowy
 11. Izolacja pozioma
 12. Chudy beton
 13. Termoizolacja podłogi - płyta termPIR AL gr. 80mm
 14. Wylewka cementowa
 15. Posadzka
 16. Wieniec i strop nad piwnicą
 17. Warstwa wykończeniowa klejona na siatce do cokołu



LEGENDA:

1. Ściana piwnicy - część nośna
2. Termoizolacja ściany - płyta termPIR WS/AL gr. 80mm
3. Ściana piwnicy - część ostonowa
4. Nadproże części nośnej i ostonowej
5. Łącznik ścian
6. Okno
7. Tynk cementowy
8. Tynk cementowo - wapienny
9. Bitumiczna masa izolacyjna
10. Folia fundamentowa
11. Warstwa wykończeniowa klejona na siatce do cokołu
12. Parapet zewnętrzny
13. Parapet wewnętrzny
14. Piana montażowa